

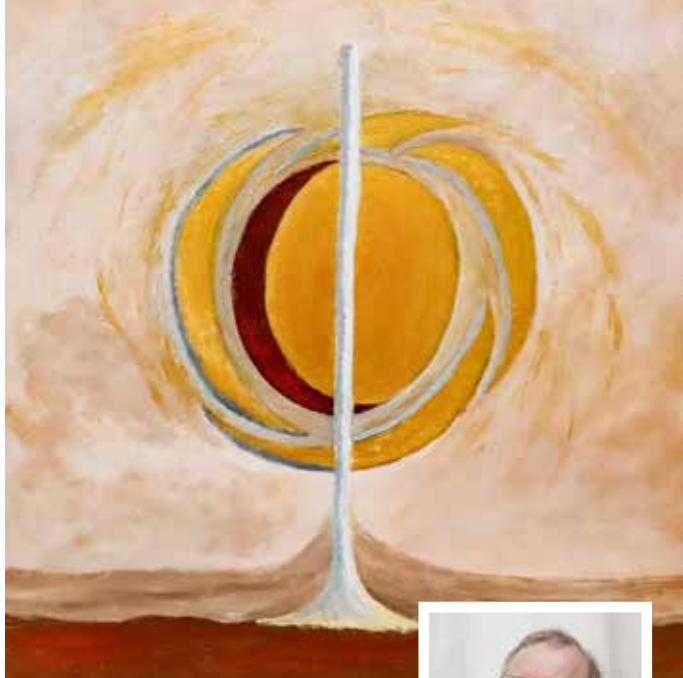


CONNAISSANCE & EVOLUTION
L'essentiel de la formation



FORMATIONS

PODOLOGUES



30 ans le bel âge!

Voilà Connaissance et Évolution bien enracinée dans le temps, en continu renouvellement. Voilà son mât, son support, qui s'élançe depuis sa base vers des sommets invisibles et qui s'entoure de croissants de lunes tourbillonnants dont elle tire son énergie. L'espace est grand et elle a encore de nombreuses galaxies à conquérir.

Bernard Calvino, Professeur honoraire de Neurophysiologie, auteur du tableau, membre de l'équipe pédagogique.

L'édito de C&E

Cher.e.s pédicures-podologues,

Nous vous présentons notre offre de formation, conçue spécifiquement pour vous permettre d'approfondir vos connaissances et compétences dans le domaine essentiel de la santé et du bien-être de vos patients.

La posturologie est une discipline en constante évolution. Nous visons, avec rigueur et honnêteté, à vous fournir les outils et les connaissances nécessaires pour optimiser vos pratiques et offrir des soins de qualité supérieure.

En collaborant avec des expert.e.s renommé.e.s et en proposant des cours théoriques et pratiques de haut niveau, nous nous engageons à vous offrir une expérience humaine et professionnalisante. Que vous soyez débutant.e.s et expérimenté.e.s, notre offre saura répondre à vos attentes et vous permettra de vous démarquer dans votre pratique quotidienne.

Nous sommes convaincus que la posturologie est un pilier fondamental de la santé globale, et nous sommes fiers de pouvoir vous accompagner dans votre parcours de formation pour devenir des podologues encore plus attentifs à l'équilibre et au bien-être de vos patient.e.s.

Au plaisir de vous accueillir prochainement et de partager ensemble notre passion pour la formation.

L'équipe pédagogique et administrative

TOUTES NOS FORMATIONS

POSTUROLOGIE POSTUROPODIE - 1 ^{ère} ANNÉE	3
POSTUROLOGIE CLINIQUE - BILAN DIAGNOSTIQUE	3
PODOLOGIE DU SPORT : POSTURE, MOTRICITÉ ET PERFORMANCE	4
PODOLOGIE DU SPORT, POSTURE, MOTRICITÉ ET PERFORMANCE : RUGBY	4
PODOLOGIE DU SPORT, POSTURE, MOTRICITÉ ET PERFORMANCE : ÉQUITATION	4
ORTHÈSES PLANTAIRES THERMOSOUDEES ET THERMOFORMÉES DU SPORTIF	5
THERMOFORMAGE THERMOSOUDEGE PRATIQUES	5
ORTHÈSES ET CONTENTIONS NOCTURNES THERMOSOUDEES	5
PODOLOGIE ET PRÉFÉRENCES® NIVEAU 1 : TERRIEN OU AÉRIEN	5
TAPING ET DYSFONCTIONS DE L'APPAREIL LOCOMOTEUR	6
TAPING / STAPPING : DIFFÉRENCE ET COMPLÉMENTARITÉ	6
RENFORCEMENT DU PIED	6
THÉRAPIE MANUELLE DU PIED	7
LOMBALGIES : PRISE EN CHARGE SPÉCIFIQUE EN PODOLOGIE	7
PODOBAROMÉTRIE ET STABILOMÉTRIE	7
ORTHONYXIES ONYCHOPLASTIES PRATIQUES	8
ORTHOPLASTIES ET CONTENTIONS PÉDIATRIQUES	8
ORTHOPLASTIES PRATIQUES	8
ORTHOPLASTIES ULTRA FINES TRAMÉES COMPLEXES	8
PRISE EN CHARGE DES PLAIES DU PIED	9
PODOLOGIE ET CANCER : EFFETS DES TRAITEMENTS ET PRISE EN CHARGE	9
PRESCRIPTION EN PÉDICURIE ET PODOLOGIE	9
PODO-PÉDIATRIE	10
I.M.P. INTÉGRATION MOTRICE PRIMORDIALE : L'ALPHABET DU MOUVEMENT	10
I.M.P. INTÉGRATION MOTRICE PRIMORDIALE : CONNEXIONS PRIMORDIALES	10
FONDEMENTS EN ÉNERGÉTIQUE TRADITIONNELLE CHINOISE	11
RÉFLEXOLOGIE PLANTAIRE	11
RÉFLEXOLOGIE PLANTAIRE PÉRINATALE ET PÉDIATRIQUE	11
NOUVEAU NUTRITION ET POSTURE	12
NOUVEAU L'ESSENTIEL DE L'ARTICULAIRE – TROUBLES DE STABILITÉ DU MEMBRE INFÉRIEUR ET DE L'APPAREIL LOCOMOTEUR	12
NOUVEAU POSTURE, MOTRICITÉ ET PERFORMANCE DU GOLFEUR	12
NOUVEAU APITHÉRAPIE : APPORT EN PODOLOGIE	13
NOUVEAU GESTION EN CABINET LIBÉRAL : DROIT, FISCALITÉ ET COMPTABILITÉ	13
APPORT DES HUILES ESSENTIELLES : AROMATHÉRAPIE	14
AROMATHÉRAPIE ÉNERGÉTIQUE	14
PRENDRE SOIN DE SOI POUR MIEUX PRENDRE SOIN DE SES PATIENTS	14
PRISE EN CHARGE DE LA FORMATION CONTINUE 2024 ET CONDITIONS GÉNÉRALES DES VENTES	15

POSTUROLOGIE POSTUROPODIE - 1^{ère} ANNÉE

Enrichissez votre bilan clinique par un examen posturologique.

Maîtrisez la pratique et l'interprétation des tests posturologiques.

Déterminez le traitement par semelles de posture à l'aide de schémas thérapeutiques.

Pratiquez la thérapie manuelle du pied.

Soulagez rapidement et durablement vos patients douloureux.

OBJECTIFS

Intégrer les concepts de la posturologie

Maîtriser l'examen clinique posturologique

Identifier les causes des algies fonctionnelles chroniques : tendinopathies, rachialgies, céphalées, etc.

Évaluer le tonus musculaire et la stabilité : tests et manœuvres cliniques reproductibles

Objectiver les dysfonctions neuro-musculaires, viscérales, podales, oculaires, stomatognathiques et vestibulaires

Fonctionnaliser le pied par la thérapie manuelle podale

Traiter par semelles de posture

Réaliser des semelles de posture (ateliers de thermosoudage)

ÉQUIPE PÉDAGOGIQUE : Podologues, médecins, ostéopathes, orthoptiste et kinésithérapeutes



PRISE EN CHARGE :



FIFPL

Présentiel : 12 JOURS
4 modules de 3 jours

Hybride :
Théorie en e-learning
et 7 jours de pratique

**Cursus complet
de 4 années**

OFFRE DE PARRAINAGE

Voir en ligne depuis le
QR-Code ci-dessous

**PLUS D'INFOS
SUR CETTE FORMATION**



Atelier
de semelles
tout équipé



Salles de
formation
lumineuses

POSTUROLOGIE CLINIQUE - BILAN DIAGNOSTIQUE

Enrichissez votre bilan clinique par un examen posturo-cinétique.

Diagnostiquez les troubles posturaux et leur lien avec les douleurs fonctionnelles chroniques.

Établir un projet thérapeutique au plus près de l'étiologie des déséquilibres posturaux et soulagez rapidement et durablement.

OBJECTIFS

Comprendre la physiologie du contrôle postural et les conséquences algiques de ses dérèglements

Évaluer et interpréter les asymétries du tonus musculaire par des tests et manœuvres cliniques reproductibles

Objectiver les dysfonctions podales extéroceptives, leurs répercussions sur l'appareil locomoteur et la posture

Adapter le protocole d'examen clinique posturo-cinétique en fonction des dysfonctions podales et posturales

Définir le projet thérapeutique en fonction des dysfonctions posturales

ÉQUIPE PÉDAGOGIQUE : Alexandre BERTHOMÉ, DIU Podologie du sport, Master Sciences Biomécanique. Thierry FERRUS, Master Sciences Biomécanique. Alexandra GRÉGOIRE, DU Douleurs chroniques et Posturologie. David MALEVILLE, DU Méthodologie en recherche clinique, DU Statistiques en santé, DU Douleurs chroniques et Posturologie.



PRISE EN CHARGE :



FIFPL

3 JOURS

**PLUS D'INFOS
SUR CETTE FORMATION**



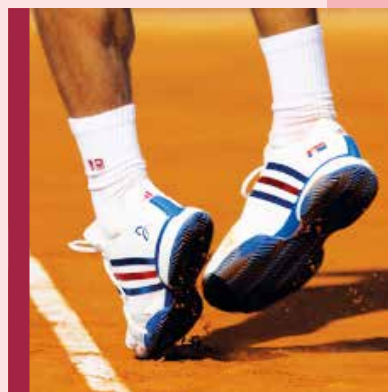
PODOLOGIE DU SPORT : POSTURE, MOTRICITÉ ET PERFORMANCE

Améliorez les performances et la récupération des sportifs amateurs ou professionnels.

Optimisez leurs gestes, prévenez et traitez les blessures, augmentez leur confort par un examen et des traitements podoposturaux.

Renforcez l'équilibre neuro-musculaire global des sportifs

et accompagnez-les dans le réglage de leur matériel.



PRISE EN CHARGE :



FIFPL

14 JOURS
en 4 modules

PLUS D'INFOS
SUR CETTE FORMATION



OBJECTIFS

Connaître les mécanismes lésionnels et les pathologies liés à la pratique de 15 sports

Effectuer l'examen clinique postural et cinétique

Analyser l'impact gestuel par l'exploitation de séquences vidéo

Tester les matériels spécifiques, les régler en fonction de la physiopathologie et de l'objectif des sportifs

Traiter en associant la thérapie manuelle du pied, le taping et les semelles biomécaniques posturales

Prévenir par l'association de conseils et traitements, optimiser les performances

Intégrer dans le milieu sportif en travaillant en pluridisciplinarité

ÉQUIPE PÉDAGOGIQUE : **PODOLOGUES DU SPORT, POSTUROLOGUES** : **Gauthier CRESSEND**, DU Podologie du sport. **Alexandre DOUWMA**, Ostéopathe DO, DU Podologie du sport. **Théo DURAND**, Podologue CMF Rugby (National 2). **Thierry FERRUS**, Master Sciences Biomécanique. **Olivier GARCIN**, DU Podologie du sport, DIU Posturologie Clinique. **Alexandre GÉLY**, DIU Posturologie clinique, DU Podologie du sport. **Laure HALTER**, DU Podologie du sport. **David LEURION**, DU Podologie du sport. **David MONGEOT**. **Francis NGANGA**, DU Podologie du sport. **Philippe VILLENEUVE**, DU Sport et Santé, Master Sciences Biomécanique. **AUTRES SPÉCIALISTES** : **Julia LUNEL**, Diététicienne, DU Nutrition du sportif. **Virginie ROUSSEAU**, Coach sportive.

PODOLOGIE DU SPORT, POSTURE, MOTRICITÉ ET PERFORMANCE : RUGBY

Prévenez et traitez de façon pluridisciplinaire les pathologies spécifiques des joueuses et joueurs, quel que soit leur niveau ou leur objectif.

OBJECTIFS

Connaître les différentes pathologies liées au rugby et leurs approches thérapeutiques pluridisciplinaires

Aborder les spécificités des féminines

Repérer les reds flags

Pratiquer différents testings

Prévenir et traiter par la thérapie manuelle, le renforcement podal, les orthèses plantaires

Savoir orienter vers les autres acteurs de santé pour optimiser les résultats



PRISE EN CHARGE :



3 JOURS

PLUS D'INFOS
SUR CETTE FORMATION



ÉQUIPE PÉDAGOGIQUE : **Formateurs diplômés** (Médecin, Podologue, Ostéopathe, Préparateur physique).

PODOLOGIE DU SPORT, POSTURE, MOTRICITÉ ET PERFORMANCE : ÉQUITATION

Traitez et prévenez les pathologies spécifiques par une analyse des interactions cheval/cavalier.

OBJECTIF

Mettre en place des traitements adaptés aux cavaliers et améliorer leur prise en charge

ÉQUIPE PÉDAGOGIQUE : **Formateurs diplômés** (Podologue, Ostéopathe, Kinésithérapeute, Préparateur physique).



PRISE EN CHARGE :



2 JOURS

PLUS D'INFOS
SUR CETTE FORMATION



ORTHÈSES PLANTAIRES DU SPORTIF

Adaptez votre traitement orthétique aux spécificités de l'activité sportive de vos patients

OBJECTIFS

Apprenez à choisir vos matériaux techniques dans un objectif de performance, prévention et traitement

Réalisez en atelier plus d'une dizaine d'orthèses plantaires spécifiques pour vos patients sportifs

ÉQUIPE PÉDAGOGIQUE : **Thierry FERRUS**, Pédicure-podologue DE, Master Sciences Biomécanique.
Xavier REVERSEAU, Pédicure-podologue DE, DU Podologie du sport



PLUS D'INFOS SUR CETTE FORMATION

ORTHÈSES PLANTAIRES THERMOSOUDEES ET THERMOFORMEES DU SPORTIF



PRISE EN CHARGE :



FIFPL

2 JOURS

PLUS D'INFOS SUR CETTE FORMATION

THERMOFORMAGE THERMOSOUDEGE PRATIQUES



THERMOFORMAGE THERMOSOUDEGE PRATIQUES

Developpez et perfectionnez la réalisation des orthèses plantaires mécaniques, posturales et mixtes en associant les techniques de thermosoudage et de thermoformage.

OBJECTIF

Maîtrisez le matériel de thermoformage thermosoudage de dernière génération

Maîtrisez vos coûts, l'impact sur votre santé et votre temps d'atelier

ÉQUIPE PÉDAGOGIQUE : **Thierry FERRUS**, Pédicure-podologue DE, Master Sciences Biomécanique. **Marion LALU**, Pédicure-podologue DE, DU Posturologie clinique.
Aurélié MIRAS, Pédicure-podologue DE.

ORTHÈSES ET CONTENTIONS NOCTURNES THERMOSOUDEES

Soulagez vos patients souffrant de déformations et de douleurs articulaires inflammatoires au niveau de l'avant-pied avec des contentions nocturnes thermosoudées et thermoformées.

OBJECTIFS

Concevoir et réaliser des orthèses sur mesures adaptées à vos patients

Adapter votre appareillage à l'évolution de la déformation

ÉQUIPE PÉDAGOGIQUE : **Laurence BATTISTINI**, Pédicure-podologue DE.
Aurélié MIRAS, Pédicure-podologue DE.



PRISE EN CHARGE :



FIFPL

1 JOUR

PLUS D'INFOS SUR CETTE FORMATION



PODOLOGIE ET PRÉFÉRENCES® NIVEAU 1: TERRIEN OU AÉRIEN

Différenciez les motricités naturelles de vos patients sportifs ou non pour adapter vos traitements curatifs et préventifs.

OBJECTIFS

Connaitre les causes des blessures et repérer les motricités en flexion ou en extension

Repérer et tester les motricités terrienne, aérienne, la latéralité et définir le cadran du mouvement

Appliquer les principes des orthèses plantaires adaptées aux préférences et au diagnostic

ÉQUIPE PÉDAGOGIQUE : **Alexandre DOUWMA**, Pédicure-podologue DE, Ostéopathe DO, DU Podologie du sport. **Cyrille GINDRE**, PhD Sciences du sport. **Romain PITON**, Pédicure-podologue DE, DU Podologie du sport, DIU Posturologie clinique.

En partenariat avec :
VOLODALEN®



PRISE EN CHARGE :



2 JOURS

PLUS D'INFOS SUR CETTE FORMATION



TAPING ET DYSFONCTIONS DE L'APPAREIL LOCOMOTEUR

Soulagez rapidement grâce au taping.

Maîtrisez la pose du taping adaptée aux principales pathologies du pied et de l'appareil locomoteur des enfants aux séniors, des sédentaires aux sportifs.

OBJECTIFS

Acquérir et perfectionner les principes du taping

Maîtriser les techniques d'application selon les structures anatomiques ciblées et les douleurs aiguës ou chroniques

Améliorer les capacités fonctionnelles du pied et de l'appareil locomoteur grâce à l'action antalgique, drainante et musculaire du taping

Appliquer les taping neurosensoriels chez les enfants, adultes, séniors, sédentaires ou sportifs

ÉQUIPE PÉDAGOGIQUE : **Alexandre DOUWMA**, Pédiacre-podologue DE, Ostéopathe DO, DU Podologie du sport. **Alexandra GREGOIRE**, Podologue DE, DU Douleurs chroniques et posturologie. **David MALEVILLE**, Pédiacre-podologue DE, DU Méthodologie en recherche clinique, DU Statistiques en santé, DU Douleurs chroniques et Posturologie.



PRISE EN CHARGE :



FIFPL

3 JOURS

PLUS D'INFOS
SUR CETTE FORMATION



TAPING/STAPPING: DIFFÉRENCE ET COMPLÉMENTARITÉ

Soulagez rapidement vos patients, sportifs experts ou amateurs, non sportifs, en déterminant la meilleure option entre Taping et Straps grâce à votre examen et à vos tests.

OBJECTIFS

Poser tous les types de bandes

Pratiquer un examen préalable

Maîtriser les différences entre les deux approches

ÉQUIPE PÉDAGOGIQUE : **Alexandre DOUWMA**, Pédiacre-podologue DE, Ostéopathe DO, DU Podologie du sport.



PRISE EN CHARGE :

FIFPL

2 JOURS

PLUS D'INFOS
SUR CETTE FORMATION



RENFORCEMENT DU PIED

Restaurez les fonctions déficientes du pied pour diminuer les douleurs et améliorer la stabilité et la dynamique.

OBJECTIFS

Analyser les fonctions podales déficientes

Restaurer la mobilité articulaire et la force des muscles intrinsèques et extrinsèques du pied par la prescription d'auto-exercices d'étirement et de renforcement

Construire une séance globale d'auto-exercices adaptés à la pathologie et aux objectifs du patient en complément des traitements orthétiques

ÉQUIPE PÉDAGOGIQUE : **Florian BRETEAU**, Masseur kinésithérapeute DE, Ostéopathe DO.



PRISE EN CHARGE :

FIFPL

2 JOURS

PLUS D'INFOS
SUR CETTE FORMATION



THÉRAPIE MANUELLE DU PIED

Libérez vos patients de leurs blocages et dysfonctions podales.

Redonnez-leur une meilleure stabilité posturo-cinétique.

Soulagez les algies et les dysfonctions neuro-musculo-articulaires

par des neurostimulations manuelles.

OBJECTIFS

- Développer** et acquérir la confiance en ses capacités palpatoires
- Identifier** les dysfonctions articulaires, musculaires et neurales du pied
- Objectiver** les répercussions des dysfonctions podales sur les membres inférieurs et le rachis
- Évaluer** la douleur, la fonction et les retentissements psycho-socio-professionnels à l'aide d'échelles adaptées et validées
- Traiter** par neurostimulations manuelles

ÉQUIPE PÉDAGOGIQUE : Emmanuel BAÏS, Pédicure-podologue DE, posturologue, ostéopathe DO.



PRISE EN CHARGE :

FIFPL

4 JOURS
2 modules de 2 jours

PLUS D'INFOS
SUR CETTE FORMATION



LOMBALGIES: PRISE EN CHARGE SPÉCIFIQUE EN PODOLOGIE

Intégrez le modèle biopsychosocial de la douleur rachidienne chronique.

Identifiez cliniquement les types de lombalgies et leurs liens avec des troubles podaux.

Maîtrisez et évaluez l'apport des semelles mécaniques et posturales sur les douleurs et les gênes fonctionnelles.

OBJECTIFS

- Identifier** les divers types de lombalgies
- Évaluer** les hypertonies systémiques et spécifiques grâce aux tests posturo-cinétiques
- Identifier** les facteurs biopsychosociaux pour optimiser la prise en charge
- Utiliser** des échelles et questionnaires validés et reproductibles
- Appliquer** des schémas thérapeutiques performants
- Évaluer** l'efficacité des orthèses plantaires

ÉQUIPE PÉDAGOGIQUE : Leïla BOUSBAÏNE VAN DE KERCKHOVE, Pédicure-podologue DE, ostéopathe DO, Master Sciences, Attachée recherche Lab Excitabilité nerveuse et thérapeutique, praticienne CETD. Viviane NESME, Pédicure-podologue DE, DU Douleurs chroniques et Posturologie, Master Sciences Biomécanique. Philippe VILLENEUVE, Ostéopathe DO, pédicure-podologue DE, Master Sciences Biomécanique, coordinateur pédagogique, DU Douleurs chroniques et Posturologie (UPEC).



PRISE EN CHARGE :

DPC FIFPL

3 JOURS

PLUS D'INFOS
SUR CETTE FORMATION



PODOBAROMÉTRIE ET STABILOMÉTRIE

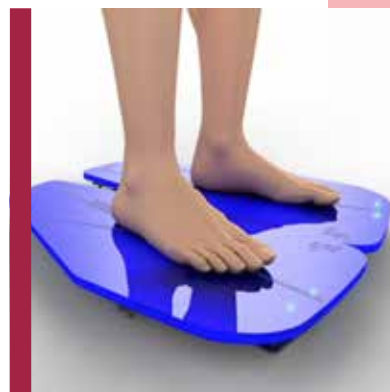
Renforcez l'analyse podobarométrique et stabilométrique de vos patients.

Évaluez instrumentalement les incidences des entrées sensorielles sur le contrôle postural afin d'élargir vos propositions thérapeutiques.

OBJECTIFS

- Utiliser** la plateforme de podobarométrie et stabilométrie normalisée pour évaluer la stabilité du patient
- Analyser** les paramètres classiques, fréquents et avancés
- Évaluer** l'organisation des entrées sensorielles
- Découvrir** l'intérêt de la réalité virtuelle
- Évaluer** les sportifs
- Estimer** les applications et les limites de la plateforme de podobarométrie et stabilométrie

ÉQUIPE PÉDAGOGIQUE : Pierre-Olivier MORIN, Pédicure-podologue DE, Doctorant Institut de la vision laboratoire vieillissement de la vision et de l'action, Master II Psychologie, contrôle moteur et performance sportive (Paris XI), DIU Analyse de la marche et du mouvement. Jean-Philippe VISEU, Pédicure-podologue DE, Master Sciences et techniques des activités physiques et sportives, Docteur en Sciences du sport, de la motricité et du mouvement humain.



PRISE EN CHARGE :

DPC FIFPL

2 JOURS

PLUS D'INFOS
SUR CETTE FORMATION



ORTHONYXIES ONYCHOPLASTIES PRATIQUES

Corrigez efficacement et durablement les dysmorphoses unguéales grâce aux orthonyxies en fil titane.

Proposez une solution thérapeutique et esthétique aux onycholyses grâce aux onychoplasties.

OBJECTIFS

Maitriser les différents principes d'action des orthonyxies passives, actives et de stabilisation ainsi que des onychoplasties

Améliorer votre examen clinique et actualiser vos connaissances en physiopathologie

Évaluer l'apport des traitements unguéaux sur la douleur, les capacités fonctionnelles du pied et de l'appareil locomoteur

ÉQUIPE PÉDAGOGIQUE : Karine CHENEL-COCHARD, Pédiacre-podologue DE. Eloïse CORVAISIER, Pédiacre-podologue DE.



PRISE EN CHARGE :



FIFPL

2 JOURS

PLUS D'INFOS
SUR CETTE FORMATION



ORTHOPLASTIES ET CONTENTIONS PÉDIATRIQUES

Accompagnez, traitez et prévenez les déformations des orteils des enfants.

OBJECTIF

Réaliser des orthoplasties et des contentions semi-rigides pédiatriques adaptées à votre examen clinique

ÉQUIPE PÉDAGOGIQUE : Fabrice ERB, Pédiacre-podologue DE, DIU Posturologie Clinique. Aurélie MIRAS, Pédiacre-podologue DE.



PRISE EN CHARGE :



FIFPL

2 JOURS

PLUS D'INFOS
SUR CETTE FORMATION



ORTHOPLASTIES PRATIQUES

Soulagez rapidement les douleurs des orteils en conflit avec la chaussure par des orthoplasties ultra fines, injectées et moulées en dynamique.

OBJECTIF

Pratiquer 3 techniques d'orthoplasties pour prévenir, réduire, protéger : hallux valgus, quintus varus, cors dorsaux, latéraux, interdigitaux, pulpaire, sous-unguéaux

ÉQUIPE PÉDAGOGIQUE : Aurélie MIRAS, Pédiacre-podologue DE. Sylvie VILLENEUVE, Pédiacre-podologue DE, DIU Posturologie clinique.



PLUS D'INFOS
SUR CETTE FORMATION
ORTHOPLASTIES PRATIQUES



PRISE EN CHARGE :



FIFPL

2 JOURS

PLUS D'INFOS
SUR CETTE FORMATION
ORTHOPLASTIES ULTRA FINES
TRAMÉES COMPLEXES



ORTHOPLASTIES ULTRA FINES TRAMÉES COMPLEXES

Réalisez facilement des O.U.F. tramées pluridigitales pour traiter les dysmorphoses digitales réductibles ou fixées chez l'enfant et l'adulte (Hallux valgus, quintus varus, etc.).

OBJECTIF

Maitriser le protocole de réalisation des O.U.F. pluridigitales : examen clinique, moulage, fraisage spécifique et finitions

ÉQUIPE PÉDAGOGIQUE : Aurélie MIRAS, Pédiacre-podologue DE. Sylvie VILLENEUVE, Pédiacre-podologue DE, DIU Posturologie clinique.

PRISE EN CHARGE DES PLAIES DU PIED

Prévenez et dépistez précocement les plaies chroniques.

Garantissez à vos patients une cicatrisation plus rapide en renforçant vos connaissances sur les plaies du pied.

OBJECTIFS

Actualiser ses connaissances : peau, plaies et processus de cicatrisation

Assurer une meilleure prise en charge du patient diabétique

Développer de nouvelles stratégies thérapeutiques face à la complexité des plaies chroniques

ÉQUIPE PÉDAGOGIQUE : Hédi CHABANOL, Pédicure-podologue DE, chef de projet, Institut Curie, Paris.

Maxime CHERON, IDE Unité Plaie & Cicatrisation, Institut Curie, Paris. Dr Léa DEGHANI, Diabétologue, Hôpital Cochin, Paris. Dr Clémentine HALLIEZ, Diabétologue, Hôpital Cochin, Paris. Marguerite NICODEME, IDE Unité Plaie & Cicatrisation, Institut Curie, Paris



PRISE EN CHARGE :



FIFPL

2 JOURS

PLUS D'INFOS
SUR CETTE FORMATION



PODOLOGIE ET CANCER : EFFETS DES TRAITEMENTS ET PRISE EN CHARGE

Développez vos connaissances en cancérologie.

Diagnostiquez et prenez en charge les toxicités cutanées et unguéales podales du patient traité en cancérologie.

OBJECTIFS

Acquérir des connaissances en cancérologie

Prévenir, diagnostiquer et prendre en charge les toxicités cutanées, unguéales et péri-unguérales induites par les traitements anticancéreux

Adapter et améliorer votre pratique professionnelle face à des patients traités en cancérologie

ÉQUIPE PÉDAGOGIQUE : Hédi CHABANOL, Pédicure-podologue DE, chef de projet, Institut Curie, Paris.

Dr Olivier HUILLARD, Praticien hospitalier, médecin cancérologue Hôpital Cochin, Paris, Doctorat de Sciences de la Vie et de la Santé, Discipline Éthique Médicale



PRISE EN CHARGE :



FIFPL

2 JOURS

PLUS D'INFOS
SUR CETTE FORMATION



PRESCRIPTION EN PÉDICURIE ET PODOLOGIE

Intégrez dans votre pratique quotidienne des prescriptions adaptées aux cas cliniques et conformes à la réglementation et aux recommandations.

Assurez une meilleure prise en charge de vos patients grâce à des prescriptions de topiques externes et de pansements simples et complexes.

OBJECTIFS

Prescrire : oui/ non, pour qui, quoi et pourquoi

Assurer une meilleure prise en charge des patients grâce à vos connaissances actualisées et à des prescriptions adaptées conformes à la réglementation

Connaitre les indications, contre-indications et précautions d'emploi des topiques à usage externe

Appliquer des pansements simples et complexes grâce à des tutoriels vidéo

ÉQUIPE PÉDAGOGIQUE : Chloé DO-PECCATE, Pédicure-podologue DE, Cadre de Santé IFPP.

Ornella RUOPOLI, Pédicure-podologue DE, Cadre de Santé IFPP.



PRISE EN CHARGE :



FIFPL

11 heures en distanciel
comprenant 2 classes
virtuelles de 3 heures
et 5 heures de e-learning

PLUS D'INFOS
SUR CETTE FORMATION



PODO-PÉDIATRIE

Enrichissez vos connaissances en pédiatrie.

Maîtrisez l'examen clinique de l'enfant et de l'adolescent.

Gagnez en efficacité thérapeutique en basant vos choix sur les connaissances scientifiques actuelles.

Travaillez en réseau pluridisciplinaire.

OBJECTIFS

Connaître les spécificités de l'enfant

Maîtriser la démarche diagnostique à partir d'une analyse clinique reproductible

Améliorer son raisonnement clinique en tenant compte des interdépendances du pied et de l'appareil locomoteur

Acquérir les bases d'un examen instrumenté

Comprendre l'importance du modèle biopsychosocial et l'appliquer lors de l'examen clinique en podopédiatrie

Améliorer sa communication pour travailler en réseau pluridisciplinaire

ÉQUIPE PÉDAGOGIQUE : Pierre NGUYEN, Pédiatre-podologue DE, ostéopathe DO, DIU posturologie clinique, Certificat d'aptitude en ostéopathie périnatale et pédiatrique (OPP formation - 2 ans).
Camille PERROLET, Ostéopathe DO, DU ostéo-archéologie et techniques médico-légales, DU d'Anatomie appliquée à l'imagerie et à l'examen physique, Certificat d'aptitude en ostéopathie périnatale et pédiatrique (OPP formation - 3 ans).



PRISE EN CHARGE :



FIFPL



6 JOURS

2 modules de 3 jours

PLUS D'INFOS
SUR CETTE FORMATION



I.M.P. INTÉGRATION MOTRICE PRIMORDIALE

L'ALPHABET DU MOUVEMENT

Les réflexes archaïques/primitifs sont les briques fondatrices de notre fonctionnement. Nos sphères corporelle, émotionnelle et cognitive dépendent de leur bonne "intégration".

Apprenez leurs rôles, la manière de les évaluer et les intégrer afin d'optimiser l'accompagnement de vos patients.

OBJECTIFS

Comprendre ce qu'est un réflexe archaïque : structure, dynamique, rôle, impact sur la vie corporelle, cognitive et émotionnelle

Identifier des réflexes non intégrés (bilan)

Acquérir la méthodologie d'intégration des réflexes par diverses procédures de remodelage

Travailler de manière globale sur la maturation neuro-sensorimotrice

ÉQUIPE PÉDAGOGIQUE : Ludivine BAUBRY, Éducatrice spécialisée DE, enseignante et accompagnante certifiée en I.M.P.
Paul LANDON, Concepteur de l'I.M.P.



PLUS D'INFOS
SUR CETTE FORMATION
L'ALPHABET DU MOUVEMENT



PRISE EN CHARGE :



4 JOURS

PLUS D'INFOS
SUR CETTE FORMATION
CONNEXIONS PRIMORDIALES



I.M.P. INTÉGRATION MOTRICE PRIMORDIALE

CONNEXIONS PRIMORDIALES

Complétez votre observation des réflexes avec de nouveaux réflexes archaïques et posturaux. En termes de remodelages, l'accent sera mis sur des outils tactiles et sensorimoteurs, utilisables auprès de tous publics y compris les bébés et jeunes enfants, les personnes âgées, les personnes en situation de handicap. Nous aborderons précisément la construction d'une séance éducative d'I.M.P.

OBJECTIFS

Évaluer 8 nouveaux réflexes archaïques et de vie

Acquérir des procédures d'intégration des réflexes pour des publics plus en difficulté

Construire la structure d'une séance éducative d'I.M.P. en 5 étapes

ÉQUIPE PÉDAGOGIQUE : Ludivine BAUBRY, Éducatrice spécialisée DE, enseignante et accompagnante certifiée en I.M.P.
Paul LANDON, Concepteur de l'I.M.P.

FONDEMENTS EN ÉNERGÉTIQUE TRADITIONNELLE CHINOISE

Améliorez la relation patient/soignant par l'approche holistique de l'Énergétique Traditionnelle Chinoise.

Complétez votre bilan clinique et augmentez vos résultats thérapeutiques par la pratique de la RHEMO (Régulation Harmonisation Énergétique Méridiens Organes).

OBJECTIFS

- Connaître** les différentes techniques de l'Énergétique Chinoise et pourquoi les utiliser
- Acquérir** les fondements de l'Énergétique Traditionnelle Chinoise
- Connaître** l'importance de la dualité et les propriétés des grands points
- Comprendre** la relation entre énergie, méridiens et douleurs
- Localiser** les points énergétiques et les méridiens
- Effectuer** des massages énergétiques chinois

ÉQUIPE PÉDAGOGIQUE : **Thomas CHÉREAU**, Pédiacre podologue DE, Thérapeute en Énergétique Traditionnelle Chinoise, Shen An : Tui Na, nutripuncture, acupression, zhencipuncture. **Hélène JOVIGNAC**, Formatrice en Énergétique Traditionnelle chinoise, Thérapeute en Énergétique Traditionnelle Chinoise : Tui Na, nutripuncture, acupression, zhencipuncture. **José JOVIGNAC**, Directeur de l'Ecole Shen An, Thérapeute Énergétique Traditionnelle Chinoise : Tui Na, nutripuncture, acupression, zhencipuncture depuis 35 ans, Enseignant depuis 20 ans, certifié de l'école SHEN et du China Beijing International Acupuncture Training Center.



PRISE EN CHARGE :



🕒 **3 JOURS**

PLUS D'INFOS
SUR CETTE FORMATION



RÉFLEXOLOGIE PLANTAIRE

Boostez vos pratiques grâce à la réflexologie plantaire et développez une nouvelle offre de soins et de bien-être pour vos patients.

Intégrez une base solide en réflexologie par des pratiques interactives et répétées permettant d'assimiler la cartographie.

OBJECTIFS

- Apprendre et analyser** la cartographie de la réflexologie plantaire et développer la qualité du toucher
- Adapter** les protocoles aux différentes dysfonctions ou pathologies rencontrées
- Acquérir ou approfondir** ses connaissances anatomiques ou physiologiques de tous les systèmes du corps

ÉQUIPE PÉDAGOGIQUE : **Aliénor ROCHER**, Masseur-kinésithérapeute DE, spécialisée en périnéologie, périnatalité et pédiatrie, diplômée en réflexologie plantaire ITEC (Angleterre), professeure de yoga et yogathérapeute.



PRISE EN CHARGE :



🕒 **6 JOURS**
2 modules de 3 jours

PLUS D'INFOS
SUR CETTE FORMATION



RÉFLEXOLOGIE PLANTAIRE PÉRINATALE ET PÉDIATRIQUE

Améliorez votre prise en charge dans le domaine de la périnatalité et de la pédiatrie avec la réflexologie plantaire et palmaire : une thérapie simple et applicable immédiatement en cabinet.

OBJECTIFS

- Connaître** les spécificités de la prise en charge de la femme enceinte, de la période pré-conceptionnelle au post-partum
- Proposer** des protocoles simples et adaptés à chaque étape de la période périnatale
- Adapter** la réflexologie plantaire chez les tout-petits en fonction de l'âge et des pathologies rencontrées

ÉQUIPE PÉDAGOGIQUE : **Aliénor ROCHER**, Masseur-kinésithérapeute DE, spécialisée en périnéologie, périnatalité et pédiatrie, diplômée en réflexologie plantaire ITEC (Angleterre), professeure de yoga et yogathérapeute.



PRISE EN CHARGE :



🕒 **3 JOURS**

PLUS D'INFOS
SUR CETTE FORMATION



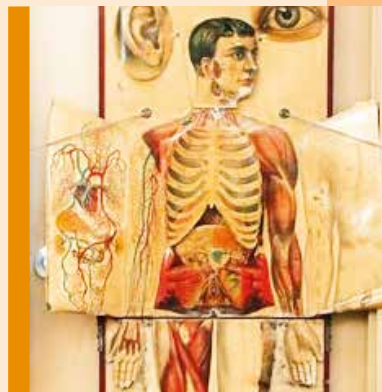
NUTRITION ET POSTURE

Bien manger pour se tenir mieux : Prodiguez des conseils alimentaires préventifs ou thérapeutiques pour améliorer la prise en charge de vos patients

OBJECTIFS

- Connaitre** la physiologie de la digestion
- Comprendre** le lien entre la régulation posturale et les viscères
- Aborder** les concepts de micro nutrition
- Orienter** les patients

ÉQUIPE PÉDAGOGIQUE : **Benoît GROSJEAN**, Podologue DE, DIU Alimentation et santé.
Marie Emmanuelle ROUCHON, Podologue DE, DU Physiologie du mouvement et de la posture, DEA Physiologie et biomécanique de l'homme en mouvement, DU Nutrition, micronutrition, exercice et santé. **Mathilde ROUX**, Podologue DE.



PRISE EN CHARGE :
En attente de la validation des organismes, les informations seront actualisées sur notre site.

9 JOURS
2 modules de 4,5 jours

PLUS D'INFOS
SUR CETTE FORMATION



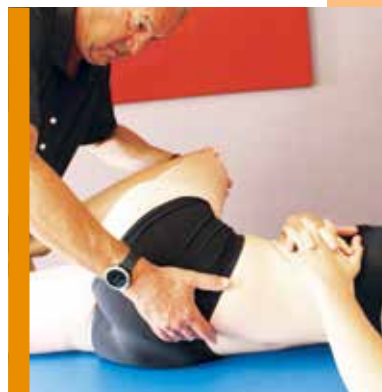
L'ESSENTIEL DE L'ARTICULAIRE TROUBLES DE STABILITÉ DU MEMBRE INFÉRIEUR ET DE L'APPAREIL LOCOMOTEUR

Établir des orthèses sans perturbations musculo-squelettiques du bassin et des membres inférieurs par l'utilisation de techniques de normalisations articulaires de type myotensives.

OBJECTIFS

- Participer** à une prise en charge pluriprofessionnelle (kiné, podo, ostéo...)
- Évaluer** les dysfonctions ostéoarticulaires de vos patients
- Relier** la symptomatologie de vos patients à leur trouble morpho statique
- Comprendre** le lien entre douleurs et dysfonctions de l'appareil locomoteur

ÉQUIPE PÉDAGOGIQUE : **François Boileau**, masseur-Kinésithérapeute DE, master santé Université Joseph Fournier, Grenoble, formateur méthode Busquet.
Eric Van Tendeloo, masseur-Kinésithérapeute DE – Ostéopathe DO, formateur méthode Busquet



PRISE EN CHARGE :
En attente de la validation des organismes, les informations seront actualisées sur notre site.

6 JOURS
2 modules de 3 jours

PLUS D'INFOS
SUR CETTE FORMATION



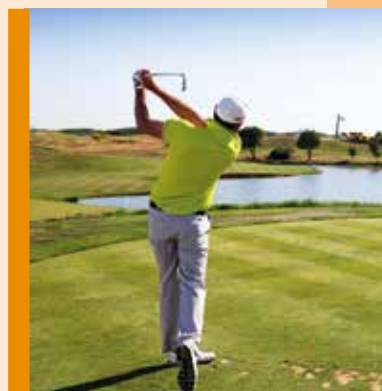
POSTURE, MOTRICITÉ ET PERFORMANCE DU GOLFEUR

Prévenez et traitez de façon pluridisciplinaire les pathologies spécifiques des joueurs, quels que soit leur niveau ou leur objectif.

OBJECTIFS

- Connaitre** les différentes pathologies liées au golf et leurs approches thérapeutiques pluridisciplinaires
- Repérer** les reds flags
- Pratiquer** différents testings
- Prévenir et traiter** par la thérapie manuelle, le renforcement podal, les orthèses plantaires
- Savoir** orienter vers les autres acteurs de santé pour optimiser les résultats

ÉQUIPE PÉDAGOGIQUE : **formateurs diplômés** (Médecin, Podologue, Ostéopathe, Préparateur physique).



PRISE EN CHARGE :

FIFPL

3 JOURS

PLUS D'INFOS
SUR CETTE FORMATION



APITHÉRAPIE : APPORT EN PODOLOGIE

Enrichissez votre bilan clinique

Améliorez votre prise en charge des plaies

Maîtrisez l'apport du miel et de ses composants dans la prise en charge des troubles trophiques

OBJECTIFS

Identifier les troubles trophiques adaptées à l'apithérapie

Utiliser un produit naturel dans la prise en charge de certaines plaies

Améliorer les conseils et la prescription de topiques auprès de vos patients

Choisir les produits de la ruche de qualité garantis par le respect des standards de production, de récolte et de conservation



PRISE EN CHARGE :

En attente de la validation des organismes, les informations seront actualisées sur notre site.

3 JOURS

**PLUS D'INFOS
SUR CETTE FORMATION**



ÉQUIPE PÉDAGOGIQUE : Marie POTIN, Pédiatrice podologue DE, DU Prise en charge globale du pied diabétique.



GESTION EN CABINET LIBÉRAL : DROIT, FISCALITÉ ET COMPTABILITÉ

Améliorez vos connaissances en gestion et comptabilité de l'exercice libéral

Comprenez à analyser un exercice comptable

Optimisez vos investissements

OBJECTIFS

Entreprise individuelle ou société ? Quelle(s) différence(s) ?
Quel(s) avantage(s) ?

Optimiser la gestion du cabinet

Diminuer ses charges ? quelle(s) possibilité(s) ?

Être propriétaire ? Avantage(s) et inconvénients(s)



PRISE EN CHARGE :

En attente de la validation des organismes, les informations seront actualisées sur notre site.

3 JOURS

**PLUS D'INFOS
SUR CETTE FORMATION**



ÉQUIPE PÉDAGOGIQUE : Me Sandrine COUDERC, avocate. M Eric LENOIR expert-comptable.



APPORT DES HUILES ESSENTIELLES : AROMATHÉRAPIE

Prodiguez des conseils préventifs ou thérapeutiques par l'usage des plantes médicinales et des huiles essentielles (H.E.).

Utilisez les H.E. en cabinet de podologie.

OBJECTIFS

Acquérir des connaissances en phytothérapie et pharmacologie

Comprendre la complémentarité podologie/aromathérapie

Assurer une meilleure prise en charge de vos patients grâce à l'utilisation des plantes médicinales et des huiles essentielles

Conseiller les patients, prévenir les récides

ÉQUIPE PÉDAGOGIQUE : Gérard BRZEGOWI, Maîtrise en biochimie, formateur en aromathérapie.



PLUS D'INFOS SUR CETTE FORMATION

APPORT DES HUILES ESSENTIELLES :
AROMATHÉRAPIE



PRISE EN CHARGE :

FIFPL

🕒 **16h en distanciel**
réparties en 9 classes
virtuelles interactives
en direct

PLUS D'INFOS SUR CETTE FORMATION

AROMATHÉRAPIE ÉNERGÉTIQUE



AROMATHÉRAPIE ÉNERGÉTIQUE

Boostez l'efficacité de votre action thérapeutique.

OBJECTIFS

Approfondir ses connaissances en aromathérapie

Connaitre les propriétés et les applications des H.E.
suivant les différents courants énergétiques

ÉQUIPE PÉDAGOGIQUE : Gérard BRZEGOWI, Maîtrise en biochimie, formateur en aromathérapie.

PRENDRE SOIN DE SOI POUR MIEUX PRENDRE SOIN DE SES PATIENTS

Acquérez ou optimisez des techniques pour prendre soin de vous au quotidien et développez des outils pratiques pour faciliter la prise en charge de vos patients.

Approfondissez votre capacité à prendre soin des autres en prenant mieux soin de vous grâce à l'auto-hypnose, la sophrologie, la P.N.L. et la méditation en pleine conscience.

La théorie est vue au travers de mises en pratique, d'exercices et de temps d'échange.

OBJECTIFS

Acquérir des techniques pour gérer son stress et éliminer les tensions du quotidien

Apprendre à se ressourcer et retrouver de l'énergie

Développer et préserver un équilibre «vie pro-vie perso»

Développer la joie au travail et se sentir maître de ses journées

Faciliter l'accompagnement thérapeutique en créant une alliance avec ses patients

Développer une « boîte à outils » pour vivre mieux

ÉQUIPE PÉDAGOGIQUE : Elsa MICHEL, Praticienne en hypnose thérapeutique, P.N.L. et sophrologie, formée par l'IFHE (Institut Français d'Hypnose Humaniste et Ericksonienne) et par l'IFS (Institut Français de Sophrologie).



PRISE EN CHARGE :

FIFPL

🕒 **3 JOURS**

PLUS D'INFOS SUR CETTE FORMATION



PRISE EN CHARGE DE LA FORMATION CONTINUE 2024

PRISE EN CHARGE
**INSCRIVEZ-VOUS
DÈS MAINTENANT !**

Conditions de financement susceptibles
d'évoluer en cours d'année civile

Nos formations peuvent, en totalité ou en partie, bénéficier d'une prise en charge DPC* ou FIFPL* et donner droit à un crédit d'impôt (CI)

*En fonction du budget disponible et de la validation des commissions décisionnaires

DPC DÉVELOPPEMENT PROFESSIONNEL CONTINU

- Pour les formations validées DPC
- En fonction de la profession du stagiaire
- Selon un forfait pour un nombre d'heures déterminé (voir tableau ci-contre)

Non cumulable avec le FIFPL

i INFORMATIONS : www.agencedpc.fr/forfaits-de-dpc

✓ INSCRIPTIONS : www.mondpc.fr

Nombre d'heures prises en charge (exemples)	Pris en charge par l'ANDPC	Versé au stagiaire par l'ANDPC
7 heures présentielles	280,00 €	385,00 €
14 heures présentielles	560,00 €	770,00 €
Formation mixte ou hybride		
Prise en charge en présentiel ou classe virtuelle synchrone	40,00 €/heure	55,00 €/heure
Prise en charge en non présentiel ou e-learning	20,00 €/heure	27,50 €/heure

FIFPL FOND INTERPROFESSIONNEL DE FORMATION DES PROFESSIONNELS LIBÉRAUX

- Pour les formations éligibles au FIFPL
- En fonction de la profession du stagiaire
- i INFORMATIONS :** www.fifpl.fr/procedures-prise-charge
- ✓ INSCRIPTIONS :** www.fifpl.fr

Non cumulable avec le DPC

Coût réel plafonné à 200 € par jour dans la limite de 600 € pour l'année 2024.

✓ CRÉDIT D'IMPÔT FORMATION DU CHEF D'ENTREPRISE

Cumulable avec le FIFPL

Calcul du CI* : Nombre d'heures de formation (40 heures max/an) x SMIC horaire brut (11,65 € au 1/01/24) x 2 = 932,00 €

Le CI est déductible du montant de l'impôt sur le revenu.

i INFORMATIONS : www.economie.gouv.fr/entreprises/credit-impot-formation-dirigeants-chef-entreprise

*Selon le taux en vigueur au 31 décembre de l'année au titre de laquelle le CI est calculé.

BESOIN D'AIDE ?

Contactez Marie
votre interlocutrice
et référente handicap

☎ 01 43 47 89 39

CONDITIONS GÉNÉRALES DES VENTES

MODALITÉS D'INSCRIPTIONS

- **En ligne (à privilégier) :** podologie.connaissance-evolution.com/inscription
- **Bulletin d'inscription :** à remplir lisiblement et à nous retourner
 - par mail : contact@connaissance-evolution.com
 - ou par courrier : 7 porte de Neuilly – 93160 Noisy-le-Grand

RÉDUCTIONS

- **Couple :** uniquement pour la formation « Posturologie Posturopodie ». Nous envoyer copie acte mariage/PACS ou autre justificatif.
- **Jeune diplômé 2024 :** réduction pour toute inscription avant le 30/06/2025 sur présentation de la copie du diplôme.
- **Événement :** inscription réalisée lors d'un événement (salon et autres) organisé par Connaissance & Evolution.

Attention ! Aucune remise pour les formations courtes bénéficiant d'une prise en charge DPC.

TARIFS DES FORMATIONS

- **Au centre (Noisy-le-Grand) :** le tarif comprend le café d'accueil, la salle et les pauses (matin et après-midi). Le déjeuner est libre.
- **En province :** participation au forfait journalier obligatoire comprenant le café d'accueil, la salle, les pauses (matin et après-midi) et le déjeuner à régler dès le premier jour à l'hôtel où se déroule la formation.

CONDITIONS FINANCIÈRES

- **Acompte :** par virement (à privilégier - coordonnées bancaires transmises dès votre inscription) ou par chèque débité 15 jours avant la formation.
- **Règlement :** par virement bancaire. Possibilité de paiement échelonné (prélèvement en 10 mensualités) pour les formations de 12 jours minimum.

POSTUROLOGIE

Appliquez maintenant, **soulagez** pour longtemps

Les formateurs sont patients, à l'écoute des besoins et prennent le temps que ce soit tant dans la pratique, que dans la théorie.
Marie

Formation complète, contenu précis, pédagogie claire.
Stéphanie

Beaucoup de pratique ce qui permet une réalisation plus aisée au cabinet.
Anne

De très bonnes idées pédagogiques qui changent des cours théoriques habituels. Nous mettre en action directement est une très bonne idée.
Yann

Formation complète qui m'a permis de progresser énormément.
Delphine

La posturologie c'est une aventure professionnelle et humaine qui change la vie au cabinet, les motifs de consultation et la relation avec les professionnels de santé.
Mathilde

Cette formation permet de prendre en charge l'ensemble du corps et de mieux améliorer les patients en termes de douleur.
Emmanuel

Je suis très contente d'avoir fait les 4 ans qui m'ont beaucoup apporté. Je recommencerais sans hésiter.
Manon

LES PODOLOGUES EN PARLENT



La certification qualité a été délivrée au titre de la catégorie d'action suivante : ACTIONS DE FORMATION



Organisme enregistré par l'Agence nationale du DPC
Retrouvez toute l'offre du DPC sur www.monodpc.fr



CONNAISSANCE & EVOLUTION
L'essentiel de la formation

podologie.connaissance-evolution.com

[f](https://www.facebook.com/connaissanceetevolution) [i](https://www.instagram.com/connaissanceetevolution) @connaissanceetevolution



☎ 01 43 47 89 39
✉ contact@connaissance-evolution.com
📍 7 Porte de Neuilly - 93160 Noisy-le-Grand

RCS Bobigny 413 033 259 • N° ODPC : 2709
Numéro formateur : 11 75 35 4 72 75 • Code APE : 8 559 A
© Connaissance & Evolution - Juillet 2024