

ÉQUIPE PÉDAGOGIQUE

Enseignement assuré par des podologues spécialisés en :
Podologie du sport
Biomécanique
Analyse de la posture et du mouvement

- 2 séminaires de 3 jours à Paris
- et 2 séminaires de 4 jours Annecy et Hyères

Ouverts aux podologues

EN PRATIQUE

Pratique des examens cliniques, traitements manuels, renforcement musculaire et tapes en binôme, encadrée et évaluée par un formateur pour 16 stagiaires
Etude de cas cliniques
Echange sur les thérapeutiques orthétiques, l'adéquation entre pathologies, traitements et l'évaluation



DATES & TARIFS

Paris : 29/30 nov./1 décembre 21
Annecy* : 12/13/14/15 janvier 22
Paris : 28/29/30 mars 22
Hyères* : 8/9/10/11 juin 22

3 105 € (*Forfait journalier Annecy et Hyères)
Jeune diplômé : 2 528 €
Prise en charge FIFPL
Voir pages 33/34

PODOLOGIE DU SPORT POSTURE, MOTRICITÉ ET PERFORMANCE

Améliorez les performances et la récupération des sportifs amateurs ou professionnels. Optimisez leurs gestes, prévenez et traitez leurs blessures, augmentez leur confort. Effectuez un examen et des traitements podo-posturaux. Renforcez l'équilibre neuromusculaire global des sportifs et accompagnez-les dans le réglage de leur matériel tout en maîtrisant l'aspect physiologique et la spécificité des sports pratiqués.

OBJECTIFS

- Connaître les mécanismes lésionnels et les pathologies liés à la pratique de 14 sports
- Effectuer l'examen clinique postural et cinétique
- Analyser l'impact gestuel par l'exploitation de séquences vidéos
- Tester les matériels spécifiques, les régler en fonction de la physiopathologie et de l'objectif des sportifs
- Traiter en associant la thérapie manuelle du pied, le taping aux semelles biomécaniques posturales
- Prévenir par l'association de conseils et traitements et optimiser les performances
- Interagir dans le milieu sportif en travaillant en pluridisciplinarité

Bases fondamentales et communes en podologie sportive

Examen clinique

- Physiologie du contrôle moteur
- Les ajustements posturaux anticipateurs
- Le pied sensori-moteur
- Nociceptions podales
- Conséquences posturales et locomotrices
- Examen clinique morphostatique et dynamique
- Evaluation des asymétries du tonus
- Analyse des systèmes sensoriels et sensitifs
- Tests posturo-cinétiques reproductibles

Thérapies complémentaires aux traitements orthétiques

- Taping : indications, mécanismes
- Mise en application pratique sur les pathologies sportives fréquentes
- Thermoformage, thermosoudage

Traitements manuels

- Technique Haute vitesse Basse amplitude, Jones, énergie musculaire, Posturothérapie NeuroSensorielle

- Atelier pratique sur le pied

Renforcement musculaire membre inférieur et pied

- Neuro-physio-musculaire
- Les différentes contractions
- Les mouvements
- L'intérêt
- Ateliers pratiques

Nutrition sportive

- L'alimentation, les macros
- Focus sur le bio, le gluten, le lait
- Physiologie de la digestion
- L'intestin notre deuxième cerveau
- Conseils et Orientation

Préférences de motricité

- Optimisation de la gestuelle
- Equilibre des chaînes musculaires
- Terrien aérien
- Meilleure analyse du patient

* Forfait journalier obligatoire: (café d'accueil, 2 pauses, déjeuner et location salle) à régler à l'hôtel lors des séminaires d'Annecy et Hyères

Sprint 100, 200, 400 m

- Quatre phases techniques du sprint
- Le placement en cycle antérieur et le maintien de la vitesse
- L'avant et l'après sprint
- Les chaînes musculaires de l'explosivité
- Les blessures, les orthèses

Foot

- Analyse des différents gestes effectués
- Les chaussures, les terrains
- Bilan postural et dynamique
- Liens entre la posture, la cinétique et les pathologies
- Traitements, prévention, conseils

Running

- Pathologies pédicrurales & podologiques les plus fréquentes
- Examen du coureur : tests, patterns de course et tapis roulant
- Les traitements : taping, semelles
- Chaussures de course : trail et route
- Course et posture

Ski & sports de glisse

- Chaussure de ski et contraintes podales
- Contraintes position du skieur
- Pathologies traumatiques, Pathologies du pied (étude quantitative 2015)
- Examen du skieur
- Traitement Manuel, Taping spécifique, semelles biomécaniques et posturales

Rugby

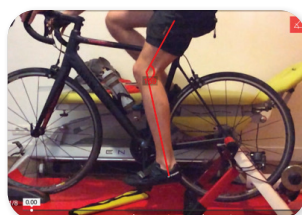
- Postes des joueurs et contraintes biomécaniques
- Pathologies et blessures
- Place du podologue dans le staff médical
- Semelles biomécaniques et posturales
- Adaptations aux chaussures

Sports nautiques

- Spécialités techniques et pathologies associées
- Orthèses plantaires, TMI, Tapes, préférences de motricité

Volley

- Caractéristiques du geste et de la technique
- Préférences motrices
- Pathologies spécifiques
- Prise en charge globale



Danse

- Spécificités chaussés/pieds nus
- Physiopathologies cutanées, musculo-articulaires
- Bilan et traitements orthétiques

Golf

- Activité statique tout en mouvement
- Relation œil et zone d'impact
- Position et étude du mouvement physiologique : outils d'analyse
- Chaussures et orthèses

Tennis

- Les chaussures
- Technique d'appuis selon la prise et la filière
- Notion pieds œil bras
- Optimisation de la gestuelle
- Les différents appuis
- Traitement orthétique, taping, strapping, Traitement Manuel

Hand ball et Basket

- Déterminants de la performance psychologique, physiologique et motrice
- Spécificités des sols et du chaussage
- Analyse sensori-motrice et propositions thérapeutiques
- Différences interindividuelles dans le contrôle postural

Cyclisme

- Vélos et caractéristiques
- Biomécanique, travail musculaire et régulation posturale
- Physiopathologie du cycliste
- Analyse posturale
- Réglages vélo et traitements

Crossfit et sport de force

- Principaux mouvements et techniques
- Chaînes musculaires mises en contrainte : pathologies
- Entrée visuelle, dentaire et podale
- Les chaussures, les traitements
- Prise en compte des chaînes fortes et faibles

INTERVENANTS

Podologues du sport,
Posturologues

Alexandre DOUWMA,
Ostéopathe DO,

DU Podologie du sport

Gauthier CRESSEND,
DU Podologie du sport

Laure HALTER,
DU Podologie du sport

Thierry FERRUS,
Master Sciences Biomécanique,

Olivier GARCIN,
DU Podologie du sport,

DIU Posturologie Clinique

Alexandre GÉLY,
DIU Posturologie clinique,

DU Podologie du Sport

Thierry LE ROYER,
DU Podologie du sport

Valérie LEBLANC,
Thomas MOUNET,

DU Podologie du Sport,

DIU Biomécanique du Mouvement

et de l'Appareil Locomoteur,

Francis NGANGA,
DU Podologie du sport

Jean-Philippe VISEU,
Doctorant en Sciences du sport

(Paris XI)

Philippe VILLENEUVE,
DU Sport et Santé,

Master Sciences Biomécanique,

Loïc BLIN,
BEES 2e degré HACUMESE

Julia LUNEL,
Diététicienne

DU Nutrition du sportif

Joël BERNARD,
Professeur de Golf

*FIFPL: Thème susceptible d'être pris en charge en fonction du budget disponible et selon la validation par la commission décisionnaire.
Les dates 2022 seront visées par la commission décisionnaire fin 2021.

FIFPL*

ÉQUIPE PÉDAGOGIQUE

Gauthier CRESSEND,
Podologue, DU Podologie du sport,
DU Evaluation et préparation Physique,
Christopher COLPO, Kinésithérapeute
du sport,
Alexandre DOUWMA, Podologue,
Ostéopathe DO, DU Podologie du sport,
Xavier DICKX, Podologue, DU de
podologie du sport,
Coralie FAUST, Podologue, DU
Evaluation et préparation physique,
Matthieu TOULZAT, Podologue

🔧 Module de 3 jours dans le
cadre mythique de l'Institut
Français du Cheval et de
l'Équitation avec visite
du Cadre Noir de
Saumur

Ouverts aux podologues DE
ayant suivi la formation
de Podologie du sport PMP

EN PRATIQUE

Démonstration et intervention d'un cavalier du cadre noir - Examens et traitements spécifiques des cavaliers, des pratiquants des sports de combat et des enfants sportifs - Pratique de l'observation de la morpho-anatomie
Testing des déficits de mobilité articulaire et mise en place d'exercices



PODOLOGIE DU SPORT: POSTURE, MOTRICITÉ ET PERFORMANCE ÉQUITATION ET ARTS MARTIAUX

Complétez votre observation et testing cliniques grâce à la Morpho-anatomie et à la palpation articulaire, musculaire et neurologique du membre inférieur.

Développez votre prise en charge des cavaliers et des pratiquants de sports de combat.

Améliorez vos compétences dans la prise en charge des enfants sportifs.

Prévenez les dysfonctions et traitez les algies et pathologies en développant des traitements spécifiques répondant aux besoins des enfants et des adultes sportifs.

Le judo, la boxe, le MMA : arts martiaux mixtes

- Connaître les différentes spécificités des pratiquants de sports de combat
- Se familiariser avec le vocabulaire de ces sports
- Appréhender la prise en charge podologique de ces patients

- Réaliser un examen clinique du cavalier au cabinet
- Identifier les préférences motrices du cavalier en équitation
- Mettre en place un traitement, des actions de prévention et des conseils

Kiné sport : mobilité articulaire et sportifs

- Évaluer et traiter les raideurs articulaires des patients
- Identifier les déficits de mobilité articulaire des chevilles, genoux, hanches grâce à des tests reproductibles
- Mettre en place des exercices en fonction du résultat du bilan

Sports et enfants

- Comprendre l'évolution des enfants et des jeunes au sein de leurs activités sportives respectives
- Revoir la physiologie de la croissance
- Examiner l'impact des entraînements et les risques pathologiques encourus
- Établir un projet thérapeutique

Morpho anatomie

- Identifier les zones fortes et faibles de la structure corporelle
- Comprendre les liens et impacts que cette dernière peut avoir sur l'expression de la motricité du sportif
- Conseiller le patient sportif vis-à-vis des exercices de base en réathlétisation/prophylaxie des blessures
- Introduire des données pour affiner et adapter le plan d'appareillage au mieux
- Introduction rapide à l'histoire de l'anato-morphologie
- Grands principes : morpho-anatomie osseuse et musculaire
- Apprendre à observer
- Morpho-anatomie et sport
- Morpho-anatomie et bilan postural

Équitation

- Connaître les principes du sport et la gestuelle sportive du cavalier
- Comprendre le fonctionnement postural du cavalier en équitation
- Connaître les spécificités du matériel et du chaussage
- Connaître les pathologies du cavalier





Référence action
27092100050
N° organisme 2709

FIFPL*

ÉQUIPE PÉDAGOGIQUE

Emmanuel BAÏS,
Podologue, Posturologue,
Ostéopathe DO

4 jours

2 séminaires de 2 jours

Ouverts aux
chiropracteurs,
kinésithérapeutes,
médecins, ostéopathes,
podologues

EN PRATIQUE

Palpation, testing
de mobilité, traitements manuels
NeuroSensoriels : articulaires,
neuraux et contracté-relâché
Intégration d'un protocole
d'application
Pratique en binôme encadrée
et évaluée par un intervenant
pour 16 stagiaires

DATES & TARIFS

1/2 octobre ; 6/7 décembre 2021

949 € - Jeune diplômé : 788 €

Prise en charge ANDPC/FIFPL
Voir pages 33/34



PRISE EN CHARGE DES DOULEURS PODALES PAR LA THÉRAPIE MANUELLE

Libérez vos patients de leurs blocages et algies podales.
Redonnez leur une meilleure stabilité posturo-cinétique.
Traitez leurs dysfonctions neurales, articulaires, périostées et
musculaires par des neurostimulations manuelles.

OBJECTIFS

- Développer et acquérir la confiance en ses capacités palpatoires
- Identifier par l'analyse palpatoire les dysfonctions articulaires, musculaires et neurales du pied
- Objectiver les répercussions des dysfonctions podales sur le membre inférieur et le rachis
- Evaluer la douleur, la fonction et les retentissements psycho-socio-professionnels à l'aide d'échelles adaptées et validées
- Traiter les algies et dysfonctions podales grâce à la thérapie manuelle

1er séminaire : apport des neurostimulations manuelles

- Bases neurophysiologiques et approche des dysfonctions articulaires, neuromusculaires, sensorielles
- Anatomie palpatoire sensorielle et biomécanique du pied
Principaux repères anatomiques
- Dysfonctions posturo-cinétiques de l'arc inférieur
Test posturodynamique
Manœuvre de convergence podale
- Tests de mobilité adaptés aux différents tissus neuro-musculaires
Cinétiques, sensoriels
- Quand utiliser les stimulations NeuroSensorielles ?
- Traitements manuels musculo-articulaires
Technique de Jones et neurostimulations manuelles articulaires
- Prise en charge des podalgies :
Entorses - Instabilité -
Métatarsalgies mécaniques
Fasciites plantaires
Épines calcanéennes...

2ème séminaire : prise en charge des douleurs chroniques podales

Feedback sur la pratique du premier séminaire

- Les névralgies, mise en évidence des dysfonctions neurales
Analyse posturo-cinétique : tests des loges musculaires antérieure, latérale et postérieure de la jambe et plantaire du pied
Analyse des hypertonies musculaires
- Syndromes canaux et névralgies
Névralgies des fibulaires, du tibial postérieur, du sural et du saphène
Syndrome du canal tarsien et du sinus du tarse
Névrome de Morton
- Prise en charge des dysfonctions neuro-musculaires
- Tendinopathies : Achille, tibial antérieur et postérieur, fibulaires
- Dysfonctions périostées
Identification : compressibilité osseuse
- Neurostimulations manuelles : Périostées, neurales et contracté-relâché
- Relation pied / posture
- Hiérarchisation des dysfonctions : Pied - Genou - Pelvis
- Orientation vers d'autres thérapeutes

DPC : Programme de Développement Professionnel Continu (financement selon forfait et profession du stagiaire). Inscription sur www.mondpc.fr, voir procédure page 33.

*FIFPL : Thème susceptible d'être pris en charge en fonction du budget disponible et de la profession du stagiaire.

PODO-PÉDIATRIE, RÔLE DU PÉDICURE- PODOLOGUE AU SEIN D'UNE PRISE EN CHARGE PLURIDISCIPLINAIRE

Enrichissez vos connaissances en pédiatrie. Maîtrisez l'examen clinique de l'enfant et de l'adolescent. Gagnez en efficacité thérapeutique en basant vos choix sur les connaissances scientifiques actuelles. Travaillez en réseau pluridisciplinaire.

OBJECTIFS

- Connaître les spécificités de l'enfant
- Maîtriser la démarche diagnostique à partir d'une analyse clinique reproductible
- Acquérir les bases d'un examen instrumenté
- Comprendre l'indication des différentes orthèses plantaires
- S'initier à d'autres outils thérapeutiques
- Améliorer sa communication pour travailler en réseau pluridisciplinaire

Premier séminaire

Nourrisson (0-2 ans) - Bases fondamentales du développement - Rôle du podologue

- Croissance osseuse
- Développement sensori-moteur
- Principales malformations / malpositions du membre inférieur
- Troubles fonctionnels

Petite enfance (3-6 ans) - Quand appareiller? Importance de l'examen clinique

- Troubles de la croissance du membre inférieur
- Troubles de la marche et traumatologie
- Bilan podologique, collaboration pluridisciplinaire
- Communication adaptée
- Evaluation de la douleur
- Maltraitance

Synthèse pratique

- Effet des semelles mécaniques

Deuxième séminaire

L'enfance (7-12 ans) - Bilan postural de l'enfant

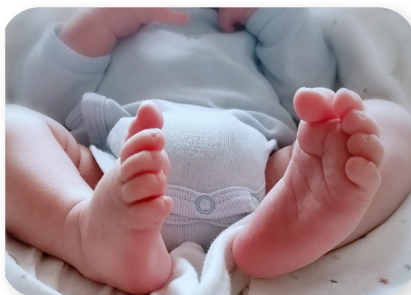
- Contrôle et régulation posturale
- Tests posturaux
- Analyse spatio-temporelle de la marche
- Douleurs de croissance

Adolescence (13-18 ans) - Pic de croissance et examen du rachis

- Enjeux de l'adolescence
- Prise en charge des scoliozes
- Transition posturale et modèle bio-psycho-social
- Principaux troubles fonctionnels
- Coportements à risques

Synthèse pratique

- Effets des semelles posturales



ÉQUIPE PÉDAGOGIQUE

Pierre NGUYEN,
Podologue D.E, Ostéopathe
D.O, DIU Posturologie clinique,
Certificat d'aptitude en ostéopathie
périnatale et pédiatrique (OPP
formation - 2 ans)
Camille PERROLET,
Ostéopathe D.O, DU ostéo-
archéologie et techniques médico-
légales, DU d'Anatomie appliquée à
l'imagerie et à l'examen physique,
Certificat d'aptitude en ostéopathie
périnatale et pédiatrique (OPP
formation - 3 ans)

 6 jours - 2 x 3 jours

Ouverts aux podologues

EN PRATIQUE

Construire un bilan clinique :
Evaluer les troubles de
croissance,
Analyse quantifiée de la marche
et de la posture,

Proposer les outils
thérapeutiques adaptés,

Communiquer efficacement

DATES & TARIFS

25/26/27 novembre 2021;
3/4/5 février 2022

1 395 € - Jeune diplômé : 1 116 €

Prise en charge FIFPL et ANDPC
voir pages 33/34



Référence action
27092100023
Choisir la session
Paris ou Bordeaux

FIFPL*

PARIS - BORDEAUX

ÉQUIPE PÉDAGOGIQUE

● PARIS

Alexandre DOUWMA
Podologue Ostéopathe DO
DU Podologie du sport

● BORDEAUX

David MALEVILLE
Podologue DE

🔧 2 jours

Ouverts aux
chiropracteurs,
kinésithérapeutes
médecins, podologues
et ostéopathes

EN PRATIQUE

Mémo illustré reprenant la pose
des différents tapes, étape par
étape

Pratique en binôme encadrée et
évaluée par un intervenant pour 16
stagiaires

DATES & TARIFS

Paris : 26/27 novembre 2021
Bordeaux* : 14/15 janvier 2022

554 € (*Forfait journalier Bordeaux)
Jeune diplômé : 458 €

Prise en charge ANDPC/FIFPL
Voir pages 33/34

TAPING ET PODALGIES

Boostez l'effet de vos soins de pédicurie, de vos traitements orthétiques et de la thérapie manuelle podale en y associant l'action antalgique et quasi immédiate du taping.

Soulagez les algies podales en maîtrisant la pose de tapes dans l'attente de la remise de vos orthèses plantaires ou digitales.

OBJECTIFS

- Acquérir les principes du taping
- Maîtriser des techniques d'application selon les structures anatomiques ciblées
- Potentialiser les résultats de vos traitements grâce à l'action antalgique, drainante et musculaire du taping

Présentation du taping

Intérêts :

- Diminution de la douleur
- Amélioration de la microcirculation
- Décompression des tissus
- Optimisation du mouvement

Les bandes :

- Caractéristiques et fonctions
- Élasticité, épaisseur, composition, couleurs

Les données physiologiques

- Antalgie, mécanorécepteurs et autres récepteurs, procédé humoral et hormonal
- Taping et peau, muscles, fascias, corrections positionnelles

La méthode d'application

Taping et pathologies ou dysfonctions podales

- Tendinopathies achilléennes, rotuliennes
- Névralgies : sinus du tarse, syndrome de Morton, sciatalgies
- Ostéochondrites : maladie de Sever, d'Osgood-Schlatter
- Arthrose de genou, syndrome femoro patellaire
- Fasciites, épines calcanéennes, myoaponévrosites
- Hallux valgus, hallux rigidus, dysmorphoses digitales
- Syndrome du TFL et de la patte d'oie, périostite tibiale
- Séquelles d'entorses
- Élongation et déchirure
- Syndrome de Raynaud



* Forfait journalier obligatoire : (café d'accueil, 2 pauses, déjeuner et location salle) à régler à l'hôtel lors du séminaire de Bordeaux

DPC : Programme de Développement Professionnel Continu (financement selon forfait et profession du stagiaire). Inscription sur www.mondpc.fr, voir procédure page 33.

*FIFPL: Thème susceptible d'être pris en charge en fonction du budget disponible et de la profession du stagiaire.



ÉQUIPE PÉDAGOGIQUE

Aurélie MIRAS,
Podologue
Sylvie VILLENEUVE,
Podologue,
DIU Posturologie Clinique

🔧 2 jours

Ouverts aux
podologues

EN PRATIQUE

Réalisation d'orthoplasties du
moulage au fraisage à la finition
Exemple :

- Injectées pour cor sous pulpaire
- Moulées en dynamique : barette sous diaphysaire
- Tramée : hallux valgus, griffes d'orteils

Pratique en binôme encadrée
Fraisage en atelier

DATES & TARIFS

15/16 octobre 2021

554 € - Jeune diplômé : 457 €

Prise en charge ANDPC/FIFPL
Voir pages 33/34



ORTHOPLASTIES PRATIQUES

Soulagez immédiatement et durablement les douleurs des orteils en conflit avec la chaussure par l'intermédiaire d'orthoplasties en maîtrisant les techniques d'orthoplasties ultra fines, injectées et moulées en dynamique dans la chaussure.

OBJECTIFS

- Maîtriser 3 techniques d'orthoplasties pour prévenir, réduire, protéger : hallux valgus, quintus varus, cors dorsaux, latéraux, interdigitaux, pulpaire, sous unguéaux
- Savoir proposer, réaliser, garantir vos :
orthoplasties injectées
orthoplasties mécaniques moulées en charge et en dynamique
orthoplasties ultra-fines tramées et moulées en dynamique

Concept des orthoplasties

Les 3 types d'orthoplasties

- Présentation du traitement
Objectif thérapeutique - Mode d'action - Contre indications
- Matériaux et matériels
Les différents élastomères et leurs caractéristiques techniques
Trames
Les seringues

Examen clinique du pied

- Evaluation du degré de réductibilité, de la douleur et du confort
- Détermination du type d'orthoplastie en fonction de l'objectif thérapeutique

Chaîne technique de réalisation

- Prises d'empreintes : moulage et modelage des 3 types d'orthoplasties injectées, moulées en dynamique, tramées, mixte (tramées et dynamique)

Travail d'atelier

- Ponçage : touret, micromoteur
- Fraisage en fonction du type d'orthoplasties

- Travail de finition : matériaux et matériels
En fonction du type d'orthoplasties
- Conseils pour des réparations rapides et solides

Consultation de remise

- Adaptation de l'orthoplastie et évaluation
- Conseil d'utilisation et entretien



ORTHOPLASTIES ULTRA FINES TRAMÉES O.U.F.T PERFECTIONNEMENT

Améliorez votre prise en charge des douleurs des polydysmorphoses digitales réductibles ou fixées en réalisant des OUF tramées pluridigitales confortables, résistantes et logeables.

Développez votre offre de traitement par orthoplastie en présentant l'intérêt thérapeutique des OUFT pluri-digitales, en maîtrisant le bilan clinique podo-postural préalable, le moulage et la réalisation en atelier ainsi que l'adaptation et votre suivi du patient.

ÉQUIPE PÉDAGOGIQUE

Sylvie VILLENEUVE,
Podologue
Aurélié MIRAS,
Podologue

🔧 2 jours

Ouverts aux podologues
pratiquant les
orthoplasties
tramées

OBJECTIFS

- Examiner les interactions des dysmorphoses des orteils avec l'appareil locomoteur
- Maîtriser la chaîne technique de réalisation des orthoplasties ultra-fines tramées pluridigitales : du moulage au fraisage
- Evaluer cliniquement l'apport thérapeutique des orthoplasties ultra-fines tramées

Physiologie du pied

- Capteur sensoriel et sensitif
- Effecteur musculaire

Dysmorphoses de l'avant-pied conséquences sur la physiologie podale et posturale

- Nociception podale
- Définition des épines irritatives de frottement dorso-latéral

Bilan clinique podo-postural statique et dynamique

- Evaluation des dysmorphoses
- Evaluation de l'impact douloureux et fonctionnel des dysmorphoses
- Examen posturo-cinétique pieds chaussés, pieds nus

Examen de la chaussure et de ses conséquences

Concept des OUFT

- Respecter la physiologie du capteur podal
- Composante de protection et correction

Caractéristique des matériaux

Réalisation d'OUFT

- pluridigitales
- Hallux valgus et griffe du 2ème rayon
- Quintus varus en supra ou infraductus
- Orteils médians en supra ou infraductus

Chaîne technique de réalisation :

- Moulage en décharge et en dynamique, chaussé
- Maîtrise du travail en laboratoire fraisage et finition

Adaptation OUFT

- Orthèses plantaires et chaussures
- Remise et suivi

Evaluation clinique des OUFT réalisées sur la douleur et la fonction



EN PRATIQUE

Réalisation en binôme d'O.U.F.
pluridigitales
Encadrée et évaluée par un
intervenant pour 12 stagiaires
Echange avec les stagiaires
sur les orthoplasties adaptées
aux cas complexes et séquelles
opératoires

DATES & TARIFS

8/9 décembre 2021

554 € - Jeune diplômé : 457 €

Prise en charge FIFPL/ANDPC
voir pages 33/34





Référence action
Disponible fin 2021
N° organisme 2709

FIFPL*

ÉQUIPE PÉDAGOGIQUE

Hédi CHABANOL,
Pédicure-podologue
Chef de projet, Institut Curie, Paris

Maxime CHERON,
IDE Unité Plaie & Cicatrisation
Institut Curie, Paris

Marguerite NICODEME,
IDE Unité Plaie & Cicatrisation
Institut Curie, Paris

Dr Léa DEGHANI,
Diabétologue,
Hopital Cochin, Paris

3 jours

Ouverts aux podologues

EN PRATIQUE

Mise en place des bandes de
contention

Prise de l'Index de Pression
Systolique (doppler portatif)

Utilisation des différents types de
pansements

Pratique en binôme encadrée et
évaluée par un intervenant pour 16
stagiaires

DATES & TARIFS

3/4/5 février 2022

842 € - Jeune diplômé : 695 €

Prise en charge ANDPC/FIFPL
Voir pages 33/34

PRISE EN CHARGE DES PLAIES EN PÉDICURIE-PODOLOGIE

Obtenez les compétences nécessaires pour prévenir et dépister
précocement les plaies chroniques.

Garantissez à vos patients une meilleure prise en charge et une
cicatrisation plus rapide, en renforçant vos connaissances sur ce type
de plaies.

OBJECTIFS

- Actualiser ses savoirs sur la peau, le processus de cicatrisation
- Améliorer sa prise en charge du patient diabétique
- Développer de nouvelles stratégies thérapeutiques face à la complexité des plaies chroniques

Généralités et rappels

- Physiologie de la peau
- Processus de cicatrisation
- Pharmacologie et droit de prescription du pédicure-podologue
- Les différents types de plaies en cabinet de pédicure-podologie : exemples de protocoles

Plaies et cicatrisation

- Les différents types de pansements: indications et mode d'utilisation
- Plaies chroniques : dépistage et prise en charge
Mise en place de bandes de contention
Mesure de l'Index de Pression Systolique
Intérêt de la thérapie par pression négative (VAC)
- Les greffes et lambeaux

Prise en charge du patient diabétique

- Rappels sur la pathologie, les complications et les différents traitements
- Quelle conduite à tenir face à un patient diabétique?
- Quelle conduite à tenir face à une plaie chez un patient diabétique?
- Orthoplasties, orthèses plantaires: exemples de prise en charge
- Intégration du pédicure-podologue au sein d'une équipe pluridisciplinaire hospitalière

Réflexions autour de cas cliniques «problématiques»

- Temps d'échange entre participants
- Temps de régulation avec le formateur



DPC : Programme de Développement Professionnel Continu (financement selon forfait et profession du stagiaire). Inscription sur www.mondpc.fr, voir procédure page 33.

*FIFPL : Thème susceptible d'être pris en charge en fonction du budget disponible.

PODOLOGIE ET CANCER

Développez vos savoirs, savoir-faire et savoir-être en cancérologie.
Valorisez votre activité professionnelle en devenant un des acteurs du parcours de soin du patient en cancérologie.

OBJECTIFS

- Acquérir des connaissances en cancérologie
- Savoir identifier, prévenir et prendre en charge les toxicités cutanées et unguéales induites par les traitements anticancéreux
- Adapter sa pratique professionnelle à la cancérologie

Connaissances en cancérologie

- Santé publique
- Terminologie propre à la cancérologie
- Les différents types de traitements anticancéreux
- Les effets secondaires induits par les traitements

Toxicité cutanée : le syndrome main-pied

- Rappels des différents traitements anticancéreux responsables de la toxicité
- Les facteurs favorisant du syndrome main-pied
- Les différents grades de sévérité
- Les principes de prise en charge du syndrome main-pied par le pédicure-podologue
Les moyens de prévention
Examen clinique
Orthèses plantaires
- Les répercussions du syndrome main-pied sur le traitement anticancéreux



Toxicité unguéale & péri-unguéale : Onycholyses et paronychies

- Rappels des différents traitements anticancéreux responsables des toxicités
- Les facteurs favorisant des toxicités unguéales et péri-unguéales
- Les différents grades de sévérité
- Les principes de prise en charge par le pédicure-podologue
Les moyens de prévention
Les différents appareillages unguéaux
- Les répercussions des toxicités unguéales et péri-unguéales sur le traitement anti-cancéreux



EN PRATIQUE

Déroulé de l'examen clinique en cancérologie
Réalisation d'appareillages unguéaux
Pratique en binôme encadrée et évaluée par un intervenant pour 16 stagiaires

DATES & TARIFS

15/16 juin 2021

554 € - Jeune diplômé : 457 €

Prise en charge FIFPL/ANDPC
Voir pages 33/34





Référence action
27092100020
N° organisme 2709

**ÉQUIPE PÉDAGOGIQUE**

Jean-Marc BOISSIER,
Podologue,
Eloïse Corvaisier,
Podologue

2 jours

Ouverts aux
podologues

EN PRATIQUE

Démonstration par l'intervenant
Réalisation des différents principes
d'orthonyxies et d'onychoplasties
Pratique en binôme encadrée et
évaluée par un enseignant pour 12
stagiaires

DATES & TARIFS

27/28 septembre 2021

554 € - Jeune diplômé : 457 €

Prise en charge ANDPC/FIFPL
Voir pages 33/34

ORTHONYXIE ONYCHOPLASTIE PRATIQUES

Soulagez et corrigez efficacement et durablement les algies et dysmorphoses unguéales ainsi que les conflits péri-unguéaux grâce aux orthonyxies en résines composites, en fil titane et aux onychoplasties.

OBJECTIFS

- Maîtriser les techniques d'orthonyxies et d'onychoplasties
- Savoir proposer, réaliser et garantir :
Des orthonyxies en résines composites
Des orthonyxies en fil titane
Des onychoplasties

Anatomopathologies

- Rappels anatomiques de l'ongle
- Étude des dysmorphies et pathologies unguéales

Examen clinique

- Bases de l'examen clinique
- Diagnostic différentiel

Matériaux et matériel

- Découverte des différents matériaux :
résines composites photopolymérisables dures et souples, fil titane
- Utilisation de matériels ergonomiques : lampes à photopolymériser sur flexible
- Petite instrumentation spécifique

Étude des différentes techniques**Résines composites photopolymérisables dures**

- Orthonyxies passives
Principe : Blocage de courbure
Indications thérapeutiques
Avantages et inconvénients
- Orthonyxies de stabilisation
Principe : Blocage de courbure
Indications thérapeutiques
Avantages et inconvénients

Fil titane et plots en résine composite photopolymérisable

- Orthonyxies actives
Principe : plots fixes ou coulissants
Indications thérapeutiques
Avantages et inconvénients

Onychoplastie

- Les différentes techniques
Résines photopolymérisables rigides et flexibles
Adaptations au cas par cas
Indications thérapeutiques
Avantages et inconvénients



ORTHOPLASTIES ET CONTENTIONS PÉDIATRIQUES

Corrigez ou réduisez les malformations, les déviations congénitales ou héréditaires des orteils grâce à la réalisation spécifique pour les bébés ou les enfants, d'orthoplasties ou contentions pédiatriques évolutives.

OBJECTIFS

- Acquérir l'examen préalable à la réalisation d'orthoplasties et de contentions pédiatriques
- Développer vos compétences en orthoplasties et contentions pédiatriques
- Maîtriser la réalisation d'orthoplasties et contentions pédiatriques pour bébé et jeune enfant
- Assurer le suivi et l'adaptation en fonction de la croissance du pied

Anatomo-physiologie
des articulations métatarso-phalangiennes et interphalangiennes

Examen clinique du pied
dans le cadre d'un traitement par orthoplastie ou par contention pédiatrique

Concept des orthoplasties pédiatriques

- Les différentes techniques et leur application
- Conception en fonction de la déviation ou de la malformation simples ou complexes, supraductus du 2ème orteil, infraductus du 4ème orteil, quintus varus supra ou infra ductus

Concepts des contentions pédiatriques

- Conception des contentions semi-rigides en fonction de la déviation ou de la malformation
- Les matériaux au cas par cas

Film de présentation de la technique



Réalisation pratique et atelier Orthoplasties pédiatriques

- Déviation simple
Supraductus du 2ème orteil
- Déviation complexe
Infraductus du 4ème avec supraductus du 3ème et du 5ème orteils
- Montage de pré-correction
- Choix des matériaux
- Moulage de l'orthoplastie
- Atelier de ponçage, de finition
- Suivi et adaptation en fonction de la croissance des orteils

Contention semi-rigide pour Hallux valgus

- Moulage de la contention
- Atelier de ponçage aux endroits clés
- Doublage et finitions
- Possibilités de réparations
- Suivi et adaptation en fonction de la croissance

ÉQUIPE PÉDAGOGIQUE

Fabrice ERB,
Podologue
DIU Posturologie Clinique;

Aurélié MIRAS,
Podologue

🔧 2 jours

Ouverts
aux podologues

EN PRATIQUE

Réalisation des orthoplasties de correction et des contentions semi-rigides pédiatriques
Travail en laboratoire : ponçage, finition et adaptation
Pratique en binôme encadrée et évaluée par un intervenant pour 12 stagiaires

DATES & TARIFS

10/11 décembre 2021

554 € - Jeune diplômé : 457 €

Prise en charge FIFPL/ANDPC
Voir pages 33/34



ÉQUIPE PÉDAGOGIQUE

Thierry FERRUS,
Podologue,
Chargé de cours Posturologie
Posturopodie,
Master Sciences Biomécanique;
Aurélie MIRAS,
Podologue
Marion LALU,
Podologue

⚙️ 2 jours

Ouverts aux
podologues

THERMOFORMAGE THERMOSOUDEGE PRATIQUES

Développez et mixez les concepts d'orthèses plantaires :
Biomécaniques, NeuroSensorielles et Antalgiques.
Enrichissez votre pratique en thermosoudage, thermoformage et
maîtrisez l'association de ces deux techniques.

OBJECTIFS

- Développer vos connaissances et votre pratique en thermoformage et thermosoudage
- Réaliser des orthèses thermoformées, thermosoudées et mixtes (conjugaison du thermosoudage et du thermoformage)
- Améliorer l'ergonomie de votre pratique orthétique et diminuer votre temps de laboratoire

EN PRATIQUE

Conception et réalisation d'orthèses :
biomécaniques, NeuroSensorielles,
compensatrices, antalgiques, pouvant
se mixer pour mieux répondre à vos
objectifs thérapeutiques.
Évaluation par l'intervenant des
orthèses plantaires réalisées.

DATES & TARIFS

1/2 octobre 2021

554 € - Jeune diplômé : 457 €

Prise en charge ANDPC/FIFPL
Voir pages 33/34

Le thermosoudage permet de réaliser et de modifier avec facilité et rapidité des orthèses biomécaniques ou NeuroSensorielles esthétiques et lavables en respectant votre santé.

Présentation des presses à thermosouder dernière génération

- Gestion des paramétrages
- Thermosoudage simple ou par addition
- Maîtrise du fluage
- Plan des orthèses et fabrication
- Prise en main de nombreux matériaux (résines, P.E., mousses, recouvrements...)

Le thermoformage permet la réalisation d'orthèses plantaires moulées directement sous le pied. Vos semelles s'adaptent aux différents besoins de vos patients, allant de la pratique sportive aux pathologies rencontrées quotidiennement en cabinet.

Gestion des coussins empreinteurs à thermoformer

- Protocoles de prises d'empreintes
- Caractéristiques des différents matériaux (résines, E.V.A., mousses, matériaux techniques)
- Indications thérapeutiques des matériaux
- Travail de laboratoire
- Détermination de la technique d'orthèses en fonction des besoins de vos patients

