

ÉQUIPE PÉDAGOGIQUE

Enseignement assuré par des podologues spécialisés en :
Podologie du sport
Biomécanique
Analyse de la posture et du mouvement

- 2 séminaires de 3 jours à Paris
- et 2 séminaires de 4 jours Annecy et Hyères

Ouverts aux podologues

EN PRATIQUE

Pratique des examens cliniques, traitements manuels, renforcement musculaire et tapes en binôme, encadrée et évaluée par un formateur pour 16 stagiaires
Etude de cas cliniques
Echange sur les thérapeutiques orthétiques, l'adéquation entre pathologies, traitements et l'évaluation



DATES & TARIFS

Paris : 29/30 nov./1 décembre 21
Annecy* : 12/13/14/15 janvier 22
Paris : 28/29/30 mars 22
Hyères* : 8/9/10/11 juin 22

3 105 € (*Forfait journalier Annecy et Hyères)
Jeune diplômé : 2 528 €

Prise en charge FIFPL
Voir pages 33/34

PODOLOGIE DU SPORT POSTURE, MOTRICITÉ ET PERFORMANCE

Améliorez les performances et la récupération des sportifs amateurs ou professionnels. Optimisez leurs gestes, prévenez et traitez leurs blessures, augmentez leur confort. Effectuez un examen et des traitements podo-posturaux. Renforcez l'équilibre neuromusculaire global des sportifs et accompagnez-les dans le réglage de leur matériel tout en maîtrisant l'aspect physiologique et la spécificité des sports pratiqués.

OBJECTIFS

- Connaître les mécanismes lésionnels et les pathologies liés à la pratique de 14 sports
- Effectuer l'examen clinique postural et cinétique
- Analyser l'impact gestuel par l'exploitation de séquences vidéos
- Tester les matériels spécifiques, les régler en fonction de la physiopathologie et de l'objectif des sportifs
- Traiter en associant la thérapie manuelle du pied, le taping aux semelles biomécaniques posturales
- Prévenir par l'association de conseils et traitements et optimiser les performances
- Interagir dans le milieu sportif en travaillant en pluridisciplinarité

Bases fondamentales et communes en podologie sportive

Examen clinique

- Physiologie du contrôle moteur
- Les ajustements posturaux anticipateurs
- Le pied sensori-moteur
- Nociceptions podales
- Conséquences posturales et locomotrices
- Examen clinique morphostatique et dynamique
- Evaluation des asymétries du tonus
- Analyse des systèmes sensoriels et sensitifs
- Tests posturo-cinétiques reproductibles

Thérapies complémentaires aux traitements orthétiques

- Taping : indications, mécanismes
- Mise en application pratique sur les pathologies sportives fréquentes
- Thermoformage, thermosoudage

Traitements manuels

- Technique Haute vitesse Basse amplitude, Jones, énergie musculaire, Posturothérapie NeuroSensorielle

- Atelier pratique sur le pied

Renforcement musculaire membre inférieur et pied

- Neuro-physio-musculaire
- Les différentes contractions
- Les mouvements
- L'intérêt
- Ateliers pratiques

Nutrition sportive

- L'alimentation, les macros
- Focus sur le bio, le gluten, le lait
- Physiologie de la digestion
- L'intestin notre deuxième cerveau
- Conseils et Orientation

Préférences de motricité

- Optimisation de la gestuelle
- Equilibre des chaînes musculaires
- Terrien aérien
- Meilleure analyse du patient

* Forfait journalier obligatoire: (café d'accueil, 2 pauses, déjeuner et location salle) à régler à l'hôtel lors des séminaires d'Annecy et Hyères

Sprint 100, 200, 400 m

- Quatre phases techniques du sprint
- Le placement en cycle antérieur et le maintien de la vitesse
- L'avant et l'après sprint
- Les chaînes musculaires de l'explosivité
- Les blessures, les orthèses

Foot

- Analyse des différents gestes effectués
- Les chaussures, les terrains
- Bilan postural et dynamique
- Liens entre la posture, la cinétique et les pathologies
- Traitements, prévention, conseils

Running

- Pathologies pédicursales & podologiques les plus fréquentes
- Examen du coureur : tests, patterns de course et tapis roulant
- Les traitements : taping, semelles
- Chaussures de course : trail et route
- Course et posture

Ski & sports de glisse

- Chaussure de ski et contraintes podales
- Contraintes position du skieur
- Pathologies traumatiques, Pathologies du pied (étude quantitative 2015)
- Examen du skieur
- Traitement Manuel, Taping spécifique, semelles biomécaniques et posturales

Rugby

- Postes des joueurs et contraintes biomécaniques
- Pathologies et blessures
- Place du podologue dans le staff médical
- Semelles biomécaniques et posturales
- Adaptations aux chaussures

Sports nautiques

- Spécialités techniques et pathologies associées
- Orthèses plantaires, TMI, Tapes, préférences de motricité

Volley

- Caractéristiques du geste et de la technique
- Préférences motrices
- Pathologies spécifiques
- Prise en charge globale

Danse

- Spécificités chaussés/pieds nus
- Physiopathologies cutanées, musculo-articulaires
- Bilan et traitements orthétiques

Golf

- Activité statique tout en mouvement
- Relation œil et zone d'impact
- Position et étude du mouvement aphysiologique : outils d'analyse
- Chaussures et orthèses

Tennis

- Les chaussures
- Technique d'appuis selon la prise et la filière
- Notion pieds œil bras
- Optimisation de la gestuelle
- Les différents appuis
- Traitement orthétique, taping, strapping, Traitement Manuel

Hand ball et Basket

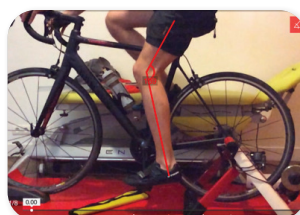
- Déterminants de la performance psychologique, physiologique et motrice
- Spécificités des sols et du chaussage
- Analyse sensori-motrice et propositions thérapeutiques
- Différences interindividuelles dans le contrôle postural

Cyclisme

- Vélos et caractéristiques
- Biomécanique, travail musculaire et régulation posturale
- Physiopathologie du cycliste
- Analyse posturale
- Réglages vélo et traitements

Crossfit et sport de force

- Principaux mouvements et techniques
- Chaînes musculaires mises en contrainte : pathologies
- Entrée visuelle, dentaire et podale
- Les chaussures, les traitements
- Prise en compte des chaînes fortes et faibles



INTERVENANTS

Podologues du sport,
Posturologues

Alexandre DOUWMA,
Ostéopathe DO,

DU Podologie du sport

Gauthier CRESSEND,
DU Podologie du sport

Laure HALTER,
DU Podologie du sport

Thierry FERRUS,
Master Sciences Biomécanique,

Olivier GARCIN,
DU Podologie du sport,

DIU Posturologie Clinique

Alexandre GÉLY,
DIU Posturologie clinique,

DU Podologie du Sport

Thierry LE ROYER,
DU Podologie du sport

Valérie LEBLANC,
Thomas MOUNET,

DU Podologie du Sport,

DIU Biomécanique du Mouvement
et de l'Appareil Locomoteur,

Francis NGANGA,
DU Podologie du sport

Jean-Philippe VISEU,
Doctorant en Sciences du sport

(Paris XI)

Philippe VILLENEUVE,
DU Sport et Santé,

Master Sciences Biomécanique,

Loïc BLIN,
BEES 2e degré HACUMESE

Julia LUNEL,
Diététicienne

DU Nutrition du sportif

Joël BERNARD,
Professeur de Golf



*FIFPL: Thème susceptible d'être pris en charge en fonction du budget disponible et selon la validation par la commission décisionnaire.
Les dates 2022 seront visées par la commission décisionnaire fin 2021.