

## ÉQUIPE PÉDAGOGIQUE

Dr François LINTZ,  
Chirurgien orthopédiste  
Dr Vanessa PARSIGNEAU,  
Médecin généraliste  
Jérémy PRILLEUX,  
Guillaume DURAND,  
Pédicure-podologue DE  
Benjamin TESSIER,  
Masseur-kinésithérapeute DE

Ouverts aux podologues

## OPTIMISATION DU DIAGNOSTIC ET DE LA PRISE EN CHARGE DU PATIENT PAR DES OUTILS NUMÉRIQUES

Amélioration des compétences dans l'optimisation du diagnostic clinique et de la prise en charge globale des patients en s'appuyant sur un outil numérique.

Être capable de développer un réflexe de recherche de connaissance des pathologies et d'apporter une stratégie thérapeutique ciblée avec une prise en charge personnalisée basée sur le principe du patient-acteur.

### OBJECTIFS

- Améliorer la pertinence du diagnostic afin de mettre en place une stratégie thérapeutique optimisée
- Participer à la mise en place de patient-acteur
- Personnaliser la prise en charge patient (explication, conseils...)
- Repérer et chercher les signes cliniques, facteurs de gravité, diagnostics différentiels
- Découvrir les scores et classification pour évaluer le bilan clinique

### EN PRATIQUE

Ouverture d'une session de formation sur un outil numérique (DIDOK) pendant 3 mois

Accès à cet outil numérique pendant 9 mois post-formation

Vidéos tutos d'utilisation par type d'apprentissage

- Enseignement théorique par accès à une base de données des pathologies issues de la bibliographie.
- Utilisation de modélisation 3D anatomique avec recherche intuitive de diagnostics différentiels.
- Découverte de testings et palpings possibles par des vidéos de démonstration.
- Apprentissage des rééducations possibles à transmettre à son patient par une vidéothèque.
- Echanges possibles par tchat 3 jours/semaine.
- Possibilité de partage de cas cliniques et d'imagerie pour validation auprès d'un comité de santé.
- Bilan sur l'atteinte des objectifs de formation en ligne avec évaluation initiale et finale.
- Evaluation des connaissances et des pratiques professionnelles ainsi que de l'utilité d'outil numérique dans l'exercice professionnel.



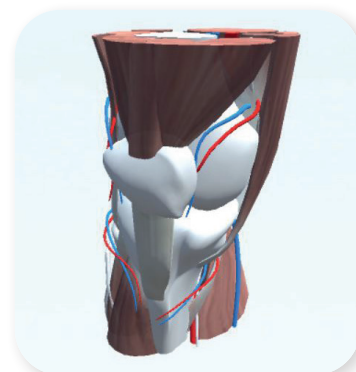
## PATHOLOGIES PIED 1 CHEVILLE (11 heures)

Référence action 27092000017



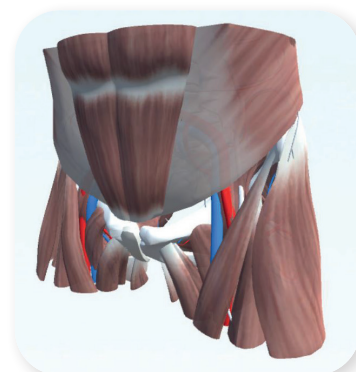
## PATHOLOGIES DU GENOU (11 heures)

Référence action 27092000015



## PATHOLOGIES DE LA HANCHE (11 heures)

Référence action 27092000016



## PATHOLOGIES DU MEMBRE INFÉRIEUR (14 heures)

Référence action 27092000018



<p><b>CONTEXTE CLINIQUE :</b></p> <ul style="list-style-type: none"> <li>Douleur plantaire médiale d'apparition progressive avec parfois impotence fonctionnelle</li> <li>Douleur à l'écartement par flexion dorsale du pied sur la cheville</li> <li>Syndrome inflammatoire non infectieux souvent aggravé par la pression directe</li> <li>Récurrente (20% des cas) et souvent liée associée à une raideur des chaînes postérieures (30% des cas)</li> </ul>	<p><b>DIAGNOSTICS DIFFÉRENTIELS :</b></p> <ul style="list-style-type: none"> <li>Décompense de l'axe ou lésion sous-calcaneaire de l'axe</li> <li>Fracture de fatigue (maladie de Parisot)</li> <li>Tendinopathie du tibia postérieur</li> </ul> <p>Ouvrir le tableau comparatif</p>
<p><b>PHOTOS :</b></p>	<p><b>PALPATION :</b></p> <p>Partager la vidéo par mail</p>
<p><b>ORIENTATIONS THÉRAPEUTIQUES :</b></p> <ul style="list-style-type: none"> <li>Médecine généraliste</li> <li>Médecine Podologique</li> <li>Médecine Kinésithérapeute</li> <li>Chiropraticien</li> </ul>	
<p><b>TRAITEMENTS POSSIBLES :</b></p> <ul style="list-style-type: none"> <li>Repos</li> <li>Adaptation du chaussant</li> <li>Séances orthopédiques</li> <li>Massages (pointe de choc, massage transverse profond, deep-tissue massage)</li> </ul>	